

P1

- Wyrównanie posadzek kamiennych(lastryco)
- gruntowanie podłoża
- montaż wykładziny winylowej wg zaleceń producenta

P2

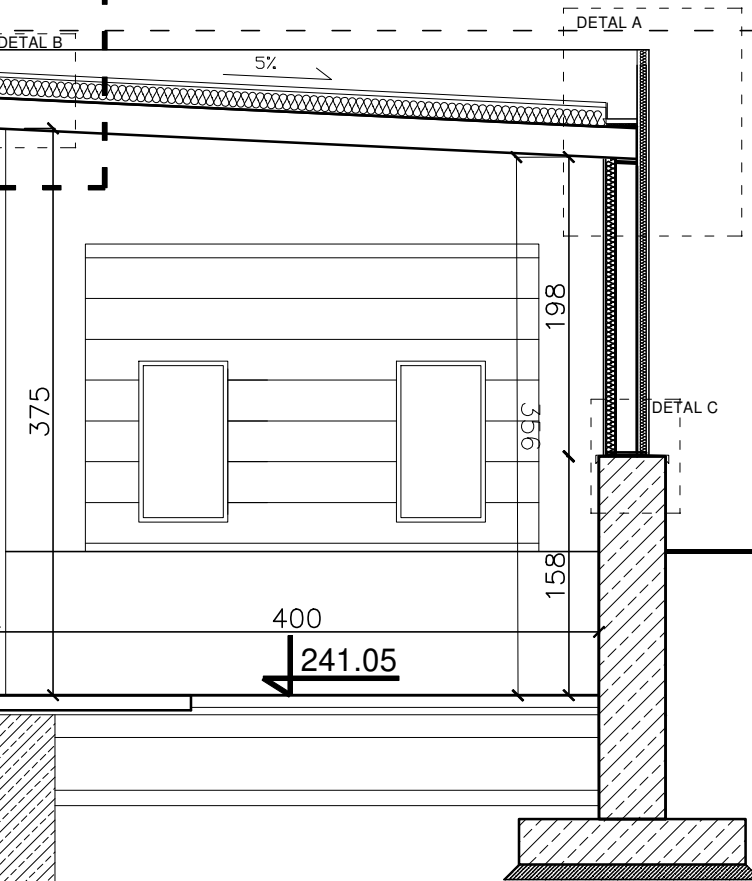
- zerwanie posadzki z wykładziny pcv
- wyrównanie podłoża
- gruntowanie podłoża
- montaż wykładziny winylowej wg zaleceń producenta

P3

- skucie płytek
- podkucie wylewki
- wyrównanie podłoża
- wykonanie cienkowarstwowej wylewki samopoziomującej
- wykonanie izolacji wodoszczelnej
- montaż wykładzin winylowych wodoodpornych wg zaleceń producenta

Uwaga:
W pomieszczeniach gdzie posadzki obecnie wykonane są płytkami, należy skuć płytki, wyrównać podłoże, wykonać cienkowarstwową wylewkę samopoziomującą, wykonać izolację przeciwwodną oraz wykonać posadzki z wykładziny winylowej wg zaleceń producenta. Posadzki należy wykonywać tak by utrzymać ich równy poziom bez tworzenia progów.

PROJEKT ZDASZENIA I PODJAZDU OBJĘTE ODREBNYM OPRACOWANIEM



MODERNIZACJA ODDZIAŁU CHIRURGII OGÓLNEJ NA POTRZEBY SZPITALA W KNUROWIE UL. NIEPODEBŁOŚCI 3, 44-100 KNUROW		 INWESTPROJEKT <small>KORPORACJA PROJEKTANTÓW ul. 100 Główna w Gnieźnie 55, tel. 134 144 540, 50 180 800</small>			PBW	A	5
temat projektu	PRZEKRÓJ A-A				faza	branża	nr rys.
inwestor	POWIAT GŁIWICKI, UL. ZYGMUNTA STAREGO 17, 44-100 GŁIWICE mgr inż. arch. Marek Męczarski nr upr. 22/SLOKK/2016				06.2020		1:50
projektant					data		skala
sprawił	mgr inż. arch. Małgorzata Męczarska NR UPR. 79/SLOKK/2017/II				02.2-02 / 2020		
program kreśl.	ZWCAD PROFESJONALNA 2019, nr licencji SKAJ-CPNX-3PYB-8YTB-7UX7				nr projektu		